



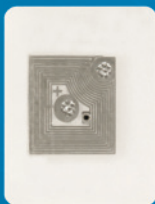
Mit elektronischen Identifizierungsetiketten können Anlagen sofort und fehlerfrei identifiziert werden.

HF RFID- (High Frequency Radio Frequency Identification) und Barcode-Etiketten können verwendet werden, um Nachweisdaten während eines Verriegelungs-/Kennzeichnungsverfahrens oder einer Anlagenüberprüfung zu sammeln.

Was sind HF RFID-Etiketten?



VORDERSEITE



RÜCKSEITE

HF RFID-Etiketten besitzen ein mit einem eindeutigen 16-Digit-Code programmierten HF RFID-Inlay. Da die Codes nicht dupliziert werden können, wird sichergestellt, dass die Etiketten anlagenspezifische Informationen in Ihrer Einrichtung verfolgen. Eine Konstruktion aus haltbarem Polyester schützt das Inlay vor extremen Umgebungsbedingungen. Entwickelt und geprüft zur Haftung auf Kunststoff- oder Kunststoff-/Metalloberflächen.

Was sind Barcode-Etiketten?

Barcode-Etiketten besitzen eine 2D-Barcode-Grafik mit einem gedruckten alphanumerischen Code. Die Konstruktion aus haltbarem Polyester widersteht extremen Umgebungsbedingungen und haftet auf Kunststoff- oder Metalloberflächen. Die Etiketten können mit einem Barcode-Lesegerät, einem Smartphone oder einem Tablet gescannt werden.

Wie funktionieren diese Etiketten?

HF RFID- oder Barcode-Etiketten können an Verfahrensschildern, Trennungspunkten oder Anlagen angebracht werden, um während einer Anlagenüberprüfung oder eines Verriegelungs-/Kennzeichnungsverfahrens gescannt zu werden. Die Etiketten können von den Arbeitern mit einem HF RFID-Lesegerät, einem NFC-fähigen Tablet oder Smartphone gescannt werden, um die Anlage zu identifizieren.



*Je nach Art des Lesegerätes und der Umweltbedingungen kann der Leseabstand variieren.

Wie arbeiten diese Etiketten mit der Field ID Sicherheitssoftware zusammen?



Field ID ermöglicht Anwendern die Erstellung von eigenen Verriegelungsverfahren oder Anlagenüberprüfung und deren Zuordnung zu autorisierten Mitarbeitern. Die einzelnen Schritte der Verriegelungsverfahren werden dann über ein mobiles Gerät oder Tablet verfolgt. Für Nachweiszwecke werden Echtzeitdaten erfasst, die anzeigen, wann, wo und von wem ein Verfahren abgeschlossen wurde. HF RFID- und Barcode-Etiketten können einem Verfahrensschild, einem Trennungspunkt oder einer Anlage hinzugefügt und dann während der Durchführung eines Verfahrens gescannt werden. Dies stellt sicher, dass sich der Anwender am richtigen Ort befindet und das richtige Anlagenteil verriegelt oder überprüft.

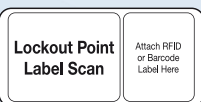
MODELL	S150	S151	S152
Anhängertyp:	Barcode	Barcode HF RFID	Barcode HF RFID
Etikettenmaterial:	Polyester	Polyester	Polyester
Anzubringen auf:	Kunststoff/Metall	Kunststoff	Kunststoff/Metall
Etikettendicke:	0,051 mm (0,002")	0,051 mm (0,002")	0,051 mm (0,002")
Abmessungen:	3,05cm x 2,44cm	3,05cm x 2,44cm	3,05cm x 2,44cm
Barcode-Typ:	2D	2D	2D
RFID-Betriebsfrequenz:	—	13,56 Mhz	13,56 Mhz
RFID-Lesebereich:	—	0 à 2,54cm	0 à 2,54cm
Beständigkeit gegenüber Chemikalien	Silikonöle, Hexan, Lösungsmittel, Bleichmittel, verdünnte Essigsäure und Naphtha		
Klebstofftyp:	Druckempfindlicher Klebstoff		
Haftmaterial:	MC78	MC78	3M VHB
Anbringungstemperatur:	7,2° C	7,2° C	7,2° C
Lagertemperatur: Relative Feuchte	20° C 50 % RH	20° C 50 % RH	20° C 50 % RH
Haltbarkeit:	2 Jahre	2 Jahre	2 Jahre
Jeweils:	1/Beutel, 100/Etiketten	1/Beutel, 25/Etiketten	1/Beutel, 25/Etiketten
UPC - Jeweils:	071649218835	071649218972	071649219184
Karton:	3/Beutel, 100 Etiketten/Beutel	3/Beutel, 25 Etiketten/Beutel	3/Beutel, 25 Etiketten/Beutel
UPC - Karton:	10071649218832	10071649218979	10071649219181

*Je nach Art des Lesegerätes und der Umweltbedingungen kann der Leseabstand variieren.

Zusätzliche Produkte:

ID-Anhänger für Verriegelungspunkte

- Für Innen- und Außenverwendung
- Mit dem Guardian Extreme™-Verfahren wird die Grafik dauerhaft in robustes Industrie-Polypropylen eingebrannt
- Beständigkeit gegenüber mehr als 30 Chemikalien
- Verwendung mit Barcode- und HF RFID-Etiketten



410 Schlösser

- Exklusiv für Verriegelungs-/Kennzeichnungsanwendungen
- Haltbares, leichtes, nicht leitendes Thermoplastgehäuse
- Einhaltung des Mantras „ein Bediener, ein Vorhängeschloss, ein Schlüssel“



ID-Anhänger für Verriegelungspunkte

- Für Innen- und Außenverwendung
- Beständigkeit gegenüber mehr als 30 Chemikalien
- Bedienpult, Elektrik, Gas, Druckluft, Dampf, Ventil und Wasser

